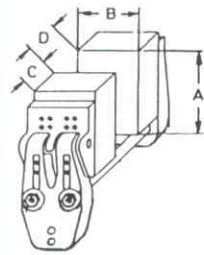


BM-504 D Caractéristiques techniques *Datos técnicos*

Souffleuse Sopladora



Moules de soufflage / Moldes de soplado

Longueur de moule, max. <i>Longitud molde, máx.</i>	A	mm	470
Largeur de moule, max. <i>Anchura molde, máx.</i>	B	mm	420
Epaisseur de moule <i>Grosor molde</i>	C	mm	2 x 130
Course d'ouverture de moule <i>Carrera apertura molde</i>	D	mm	220
Poids max. de moule <i>Peso máx. molde</i>		kg	260

Temps de cycle à vide <i>Tiempos de ciclos en vacío</i> *)	sec/seg	2,6
Nombre max. de cycles <i>Número máx. de ciclos</i>	$\frac{1}{\text{min}}$	9
Pression de service pneumatique <i>Presión de servicio neumática</i>	bar/bares	6-12
Pression de service eau de refroidissement <i>Presión de servicio agua de refrigeración</i>	bar/bares	4
Force de fermeture <i>Fuerza de cierre</i>	kN	110
Poids net avec extrudeuse, env. <i>Peso neto con extrusionadora, aprox.</i>	kg	10 000
Poids de l'outillage de reprise, max. <i>Peso del molde de toma, máx.</i>	kg	45
Puissance moteur pompe <i>Motor para bomba de aceite</i>	kW	30

Têtes d'extrusion / Cabezales de extrusión

Tête simple <i>Cabezal simple</i>	Ø filière, max. Ø boquilla, máx.	mm	120
Tête double <i>Cabezal doble</i>	Ø filière, max. Ø boquilla, máx.	mm	95
	Entraxe <i>Distancia entre centros</i>	mm	180
Tête triple <i>Cabezal triple</i>	Ø filière, max. Ø boquilla, máx.	mm	55
	Entraxe <i>Distancia entre centros</i>	mm	125
Tête quadruple <i>Cabezal cuadruple</i>	Ø filière, max. Ø boquilla, máx.	mm	40
	Entraxe <i>Distancia entre centros</i>	mm	85

*) Ensemble des mouvements principaux, temps inhérents au processus (refroidissement etc.) non-compris / *Tiempo total de los movimientos principales excluyendo tiempos tecnológicos (enfria miento etc.)*.

Extrudeuses / Extrusionadoras

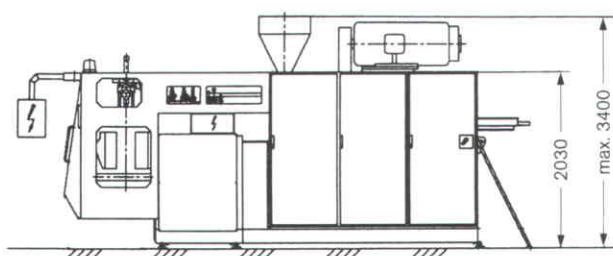
Sélection / Selección

Type / Tipo	D	fourreau lisse <i>cilindro liso</i>		fourreau rainuré <i>cilindro ranurado</i>		
		S 80 G 24 D		S 80 N 24 D	S 90 N 24 D	S 100 N 24 D
Longueur active de vis / <i>Longitud de husillo</i>						
Ø de vis D <i>Ø D del husillo</i>	mm	80		80	90	100
Vitesse de rotation de vis à 50 Hz <i>Gama de números de revoluciones del husillo para 50 Hz</i>	pour / para HDPE <i>tr/mn rpm</i>	5-75		5-75	5-65	5-65
Puissance d'entraînement de vis <i>Potencia accionamiento husillo</i>	kW	38		54	72	92
Capacité de Plastification, max. <i>Capacidad de plastificación, aprox.</i>	HDPE	kg/h	90	HDPE	180	240
	PVC poudre / polvo	kg/h	90	HMPE	170	180
	PET	kg/h	70	PP	120	180

Puissances et consommations / Datos de consumo: electricidad, aire y refrigeración

Puissance de chauffe extrudeuse + tête, approx. <i>Potencia de calefacción extrusionadora + cabezal, aprox.</i>	kW	31		31	40	43
Puissance installée globale, max. <i>Potencia conectada total, max.</i>	kW	91		112	135	160
Refroidissement moule + zone d'entrée, max. <i>Refrigeración máx. molde + extrusionadora</i>	THPM/HMPE	$\frac{\text{kJ}}{\text{kg/h}}$	720+150	Les consommations réelles électriques, de refroidissement et d'air dépendent de l'article. La consommation d'air est une moyenne qui peut fortement augmenter selon le programme, l'emploi d'air de balayage, etc. <i>Los consumos reales de energía eléctrica y refrigeración dependient del articulo soplado. El valor promedio de aire comprimido puede ser más elevado según la producción por ej. utilizando aire para barrido.</i>		
	PE		590+110			
	PVC		420+70			
Refroidissement bac hydraulique, env. <i>Refrigeración tanque hidráulico, aprox.</i>	$\frac{\text{kJ}}{\text{h}}$	65 000				
Consommation d'air à l'aspiration, env. <i>Consumo de aire (en aspiración), aprox.</i>	Nl/min.	2 500				

Dimensions principales / Dimensiones principales



Valeurs maximales arrondies / Valores maximos arredondados

